



אוניברסיטת  
בר-אילן

# ליל המדענים 6.9.18

יום חמישי כ"ו באלול תשע"ח | 22:00-17:00  
באוניברסיטת בר-אילן



משרד המדע  
והטכנולוגיה



מיועד לכל המשפחה



כניסה חופשית





## הטריפלקס לננוטכנולוגיה ע"ש לסלי וסוזן גונדה (גולדשמיד) (206)

רחבה קדמית

**מדע בגובה העיניים**

מ-17:00

הדגמות וניסויים מדעיים

### **עמדת האיחוד האירופי**

הצגת מחקרים ע"י חוקרים שזכו במענק האיחוד האירופי

עמדת סקרי דעת קהל

### **נחושת, מתכת יקרה לגוף האדם**

גילוי וריפוי גידולים סרטניים בעזרת חלקיקי נחושת

פרופ' שרון רוטשטיין, המחלקה לכימיה

### **לשנות את התורשה**

הנדסת DNA לריפוי מחלות גנטיות

ד"ר אייל הנדל, הפקולטה למדעי החיים והמכון לננוטכנולוגיה

### **ננוטכנולוגיה של אור**

תקשורת המחשבים של המחר

פרופ' אבי צדוק, הפקולטה להנדסה

### **הקסם שבכימיה**

המדע שמאחורי הקסמים

ד"ר רחל פרסקי, סגנית ראש המחלקה לכימיה

ד"ר תמר טראובה, המחלקה לכימיה

### **ניסויים והדגמות של היחידה לנוער שוחר מדע**

רחבה אחורית

**מהתנ"ך ועד הפלמ"ח**

מ-17:00

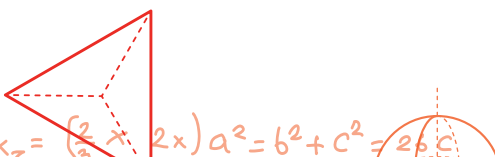
חדרי בריחה, הרפתקאות ותעלומות בארץ ישראל

מתחם המחלקה ללימודי ארץ ישראל וארכיאולוגיה

לובי

**עמדת מודיעין**

מ-17:00



$$30 = 2^{-3} + 1 \cdot \varepsilon = 0.005$$

אודיטוריום C50  
לובי

**הרצאות מדע**  
משך כל הרצאה 30 דקות

	<b>לחיות בעולם לכל גיל</b>	18:10
	תופעת הגילנות ואיך ניתן למגר אותה פרופ' ליאת איילון, סגנית ראש בית הספר לעבודה סוציאלית	
	<b>איך נדע למי להאמין בעידן של 'פייק ניוז'</b>	18:50
	גל יעבץ, מרצה ודוקטורנט במחלקה למדעי המידע	
	<b>האם שפני הסלע המציאו את פייסבוק?</b>	19:30
	תקשורת ורשתות חברתיות של חיות בר ד"ר עמיעל אילני, הפקולטה למדעי החיים	
	<b>צעד לאחור, צעד לפני</b>	20:10
	הסטטוס קוו בענייני דת ומדינה ואנחנו פרופ' קימי קפלן, ראש המחלקה לתולדות ישראל ויהדות זמננו	
	<b>"ברנשים וחתיכות" בראי הזמן</b>	20:50
	70 שנות תרגום בישראל פרופ' רחל ויסברוד, ראשת המחלקה לתרגום וחקר התרגום	
קומה 2	<b>הדגמות מדעיות</b>	מ-17:00
	רחפת קוונטית, גלידה מדעית וקסמים אלקטרומגנטיים ד"ר בינה קליסקי המחלקה לפיזיקה והמכון לננוטכנולוגיה	
קומה 3+4	<b>העמיד כבר כאן מעבדות מחקר ממוזערות</b>	מ-17:00
	סדנה להתנסות בהפעלת שבב על נייר המעבדה לביולוגיה על שבב פרופ' דורון גרבר, הפקולטה למדעי החיים והמכון לננוטכנולוגיה	
קומה 5	<b>"סעודת מלכים"</b>	21:00-17:00
	ניסויים טעימים מהמטבח הביתי פרופ' מיכל ציון, המרכז לפיתוח ותמיכה במעבדות הביולוגיה לבתי ספר, בית הספר לחינוך	כל 30 דקות <b>גילאי 12-18</b>



$$x_7 = \left(\frac{2}{3} \times 2x\right) a^2 = b^2 + c^2 = 16c$$



17:00  
18:00  
**גילאי 7-4**

## מהנדסים צעירים

סדנה מאתגרת בפתרון בעיות הנדסיות לקטנטנים  
מרכז דע-גן, המרכז הארצי לקידום מתמטיקה, מדע  
וטכנולוגיה בחינוך הקדם יסודי, בית הספר לחינוך

**לחשוב מחוץ לקופסה עם אפליקציית Kahoot** 21:00-17:00

חידון מדעי בין-לאומי לכל המשפחה

נושא פרסים

פרופי אורלי שפירא-לשצ'ינסקי, בית הספר לחינוך

## מתחם הספרייה המרכזית ע"ש וורצוויילר (401)

בניין הספרייה

**מהיחמור ועד הצבי**

מ-17:00

**מהנשר ועד לדוכיפת**

כל שעה

**טיול בעקבות בעלי החיים של ארץ ישראל**

עגולה

פעילות מודרכת ויצירה

מוזיאון האדם והחי

רחבת הספרייה

**עמדת מודיעין ראשית**

מ-17:00

המרכזית

בעמדה יוענק שי לכל מי שהצטרף ונרשם

מראש לרשימת התפוצה

רחבת הספרייה

**70 שנה לישראל: מגלות לגאולה**

מ-17:00

המרכזית

מיצג ופעילות

לשכת רב הקמפוס

רחבת הספרייה

**החוויה המיתולוגית שלי -**

מ-17:00

המרכזית

**מתחם יוון ורומא הקלאסיות**

פעילות יצירה לכל המשפחה

המחלקה ללימודים קלאסיים

רחבת הספרייה

**מתחם מזון ועמדות מנוחה**

מ-17:00

המרכזית

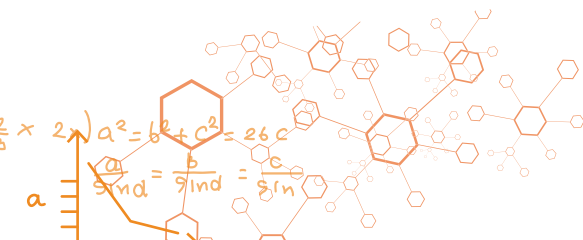
רחבת בניין

**הפעלה של התוכנית לנוער מוכשר**

מ-17:00

שלייפר (304)

**במתמטיקה**



$$f(x) = 2^{-3} + 1.8 = c005 \quad x_7 = \left(\frac{2}{3} \times 2x\right) a^2 = b^2 + c^2 =$$

$$\frac{a}{\sin \alpha} = \frac{b}{\sin \beta}$$



## הבמה המרכזית | הפאק ע"ש בוב שאפל (110)

**מופע - המעבדה המטורפת של גיא המדען** 18:00  
ניסויים מדעיים משעשעים לכל המשפחה

### מחקרים ופיתוחים ישראלים פורצי דרך הרצאות קצרות בנוסח TED

**האם באמת אפשר להיות חכמים יותר?** 19:00

פרופ' מיכל לבידור, ראש המחלקה לפסיכולוגיה וחברה במרכז הרב תחומי לחקר המוח

**חברים מבטן ומלידה: איך משפיעים חיידקי המעי על** 19:20

**בריאותנו**

ד"ר ניסן יששכר, הפקולטה למדעי החיים והמכון לננוטכנולוגיה

**לראות את המולקולות משנות צורה** 19:40

ד"ר יוני טוקר, המחלקה לפיזיקה והמכון לננוטכנולוגיה

**מערכות מחשב אינטליגנטיות שמתקשרות היטב עם** 20:00

**אנשים**

פרופ' שרית קראוס, ראש המחלקה למדעי המחשב

**אימונותרפיה - לחזק את מערכת החיסון במלחמתה** 20:20

**בסרטן**

פרופ' סיריל כהן, ראש המעבדה לאימונולוגיה של סרטן ואימונותרפיה

**מופע - המעבדה המטורפת של גיא המדען** 20:45

ניסויים מדעיים משעשעים לכל המשפחה



## הרצאת לווין | פאב תרל"ח, רח' ברקת 9, פתח תקווה

**איך השפיעו הציונות והקמתה של מדינת ישראל על** 19:00

**היהדות?**

פרופ' חנוך בן פז, ראש המחלקה למחשבת ישראל

$$\frac{2}{3} \times 2x) a^2 = b^2 + c^2 = 26c$$
$$\frac{a}{\sin \alpha} = \frac{b}{\sin \beta} = \frac{c}{\sin \gamma}$$

$$f(x) = 2^{-3} + 1 \cdot \varepsilon = c \cdot 0.05 \times 7 = \left(\frac{2}{3} \times 2x\right) a^2 = b^2 + c^2 = 26c$$

$$\frac{a}{\sin \alpha} = \frac{b}{\sin \beta} = \frac{c}{\sin \gamma}$$



## מפת הקמפוס | מוקדי פעילות בליל המדענים



להתמצאות בתוך הקמפוס ניתן להיעזר ביישומון "גוגל מפות" בציון הספרייה המרכזית בר-אילן

